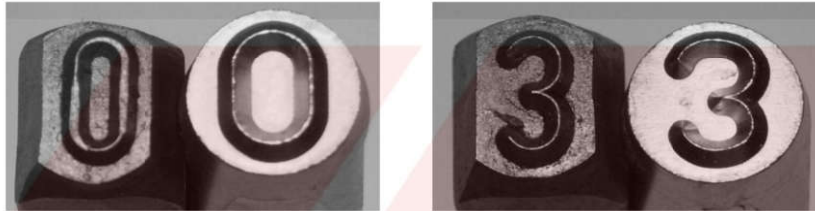


Kendetegn for Pryor® håndstempler og håndtag

Pryor® skrifttypen er særligt egnet til mærkning

Mange konkurrenter har høje smalle karakterer - hvilket har en vis kosmetisk appel - men belaster karakteren ekstra hårdt under brug, hvilket går ud over holdbarheden. Pryors brede karakterer efterlader ekstra god plads til deformationen af det emne der mærkes, således at færre kræfter fra deformationen påvirker stemplet. Smalle karakterer har ikke plads til ligeså meget materiale og selve karakteren bliver så påvirket af deformationen, hvilket forringer stemplets levetid og øger risikoen for brud i stemplet.



Præcisionsvarmebehandlet

Pryor® håndstempler er gennemhærdet til en hårdhed på 58 – 62 Rockwell C og anløbet i hovedet til 32 – 42 Rockwell C. Mange andre stempler er induktionshærdede - dog kun i karakterenden - hvilket medfører et hurtigt slid af det bløde hovede.

Pryor® stempler testes løbende og der forventes først betydelige slidtegn efter 250 mærkninger i et 50 Rockwell C emne. Ikke alle stempler på markedet kan bryste sig af samme levetid som er relevant ved industrielt brug. Talsæt indeholder 10 karakterer 0-9, hvilket sikrer ensartet slid af alle karakterer i modsætning til at genbruge karakteren "6" til både at skrive 6- og 9-taller.

Goliath™

Goliath™ stempler i heavy-duty udførelse er blandt de største og mest robuste stempler der tilbydes på markedet. Dette forlænger levetiden og tillader et kraftigere slag. Anbefales til langvarigt industrielt brug.

Karakterstørrelse	Kropstørrelse
3.0 mm	12.7mm ² x 89.0mm lang
5.0 mm	
6.0 mm	14.3mm ² x 89.0mm lang
8.0 mm	
10.0 mm	19.0mm ² x 102mm lang
12.5 mm	

Billedet viser
GOLIATH™
3.0 mm talsæt
ved siden af et
standard
3.0 mm talsæt



Stempler leveres i æsker med individuelle rum, så tal/bogstaver altid står på samme plads.

Sikkerhedshåndtag

Pryor® Heavy Duty greb

Slidstærkt støbt greb. Fjederaktiveret fastgørelse af stemplet – træk tilbage i pinden og indsæt/fjern stemplet.



Ergonomigreb

Ergonomisk tilpasset håndfladen så der opnås et fast og behageligt greb. Letvægtshåndtaget absorberer vibrationer og tillader sikker og mere betryggende arbejde uden risiko for at beskadige fingrene. Stemplet fastholdes af nylonspændebøjlen, der er gummibelagt for god fastholdelse. Drejeknappen i bunden af håndtaget løsner og fastgør stemplerne.

